

Voor wie?

- Je werkt als arbeid(st)er
 - in de Limburgse metaalsector (PC 111.1&.2).
 - met een contract van onbepaalde of bepaalde duur en min. 6 maanden anciënniteit in je bedrijf ongeacht de contractuele tewerkstellingsvorm.
 - Je werd ontslagen als arbeid(st)er in de Limburgse metaalsector (PC 111.1&.2):
 - je volgt ontslagbegeleiding (outplacement),
 - en de opleiding start tijdens je ontslagbegeleiding
- Je neemt zelf het initiatief om een leerrekening aan te vragen.

Welke opleidingen komen in aanmerking voor een leerrekening?

Er zijn 2 mogelijkheden:

- Je volgt een opleiding uit de LIMTEC+ FTML-lijst: deze opleidingen worden altijd goedgekeurd. Het is niet nodig om je keuze te motiveren. Je vindt deze lijst op www.limtec.be > loopbaanfonds arbeiders > arbeiders > terugbetaling kosten of je kan deze opvragen bij LIMTEC+ FTML. LIMTEC+ FTML verwerkt je aanmelding en stuurt je een goedkeuringsbrief of -mail.
- Je volgt een opleiding die niet op de lijst voorkomt:
 - De opleiding moet te maken hebben met je job.
 - Je motiveert waarom je deze opleiding gaat volgen.
 - Je geeft LIMTEC+ FTML toestemming om contact op te nemen met je bedrijf.LIMTEC+ FTML onderzoekt je aanmelding en laat je weten of je leerrekening goed- of afgekeurd is.

Hoeveel wordt er terugbetaald?

- Maximum € 275 per schooljaar. Je kan meerdere opleidingen inbrengen per schooljaar.
- Opgelet! Minimum 75% aanwezigheid vereist om in aanmerking te komen voor terugbetaling!

Welke kosten worden terugbetaald?



- Kosten voor loopbaanbegeleiding en de opmaak van een persoonlijk loopbaanontwikkelingsplan.
- Inschrijvingskosten van de opleiding.
- Kosten voor leermiddelen voor de opleiding.
- Vervoerskosten: kilometervergoeding (voor een minimumafstand van 5 km heen en terug tussen de woonplaats en het opleidingscentrum): tot 1/7/2019 is dit € 0,3573. Dit bedrag wordt jaarlijks geïndexeerd.
- Kinderopvang: € 1,00 per uur opleiding.

Hoe kan ik mij aanmelden?



- Elektronisch via <https://ftml.secure.force.com>
- Op papier met het aanmeldingsformulier. Je kan dit formulier opvragen bij LIMTEC+ FTML.
- Aanmelden vóór de start van de opleiding.

Meer informatie vind je op

www.limtec.be



- > loopbaanfonds arbeiders
- > arbeiders
- > terugbetaling kosten



LIMTEC+
LIMTEC FTML LIMOB

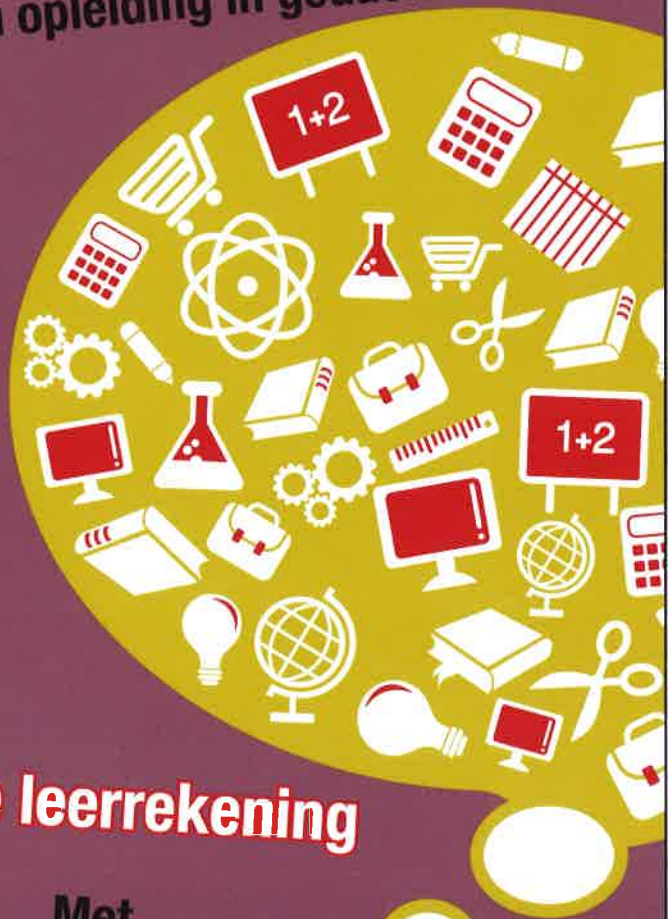
LIMTEC+

Wetenschapspark 35
3590 Diepenbeek

T 089 69 20 40
E-mail: info@ftml.be

www.limtec.be >loopbaanfonds arbeiders
>arbeiders>terugbetaling kosten

Een opleiding in gedachten?



De leerrekening

Met
de leerrekening
kan je
tot € 275

krijgen • om opleiding te volgen en/of
• om je loopbaan te bespreken

LIMTEC+
LIMTEC FTML LIMOB